

PŮVODNÍ projekt



Parametry projektu rodinného domu (viz Slovníček pojmů)

Zastavěná plocha:	Obestavěný prostor:	Rozměry domu:	Optimální rozměry pozemku:	Výška domu:	Úhel sklonu střechy:
176.90 m ²	1095.32 m ³	<u>15.3x17.3 m</u>	26.5x30.7 m	8.92 m	40°

Cena projektu rodinného domu: **29 990 Kč**

Orientační cena "na klíč" (bez DPH): **5 527 000 Kč**

CELKEM: 5 556 990 Kč

zastavěná plocha: **176,9 m²**
užitná plocha: **250,34 m²**

cena 1m ² využitelné podlahové plochy	22 198 Kč
cena 1m ² zastavěné plochy	31 413 Kč

rozdíl ->
rozdíl ->

rozdíl ->
rozdíl ->

rozdíl ->
rozdíl ->

rozdíl ->
rozdíl ->
rozdíl ->

NOVÝ PROJEKT

z důvodu anonymity klienta

Ize detaily zaslat na požádání

Parametry projektu rodinného domu (kompatibilní s původním TYPOVÝM projektem)

Zastavěná plocha	Obestavěný prostor	Rozměry domu	Výška domu	Úhel sklonu střechy
198 m ²	940,5 m ³	15,25 x 17,2 m	8,15m	35°
21 m ²	-154,5 m³	stejně	-0,77	-5°

znamená snížení spotřeby energie na vytápění = nižší náklady na provoz domu!

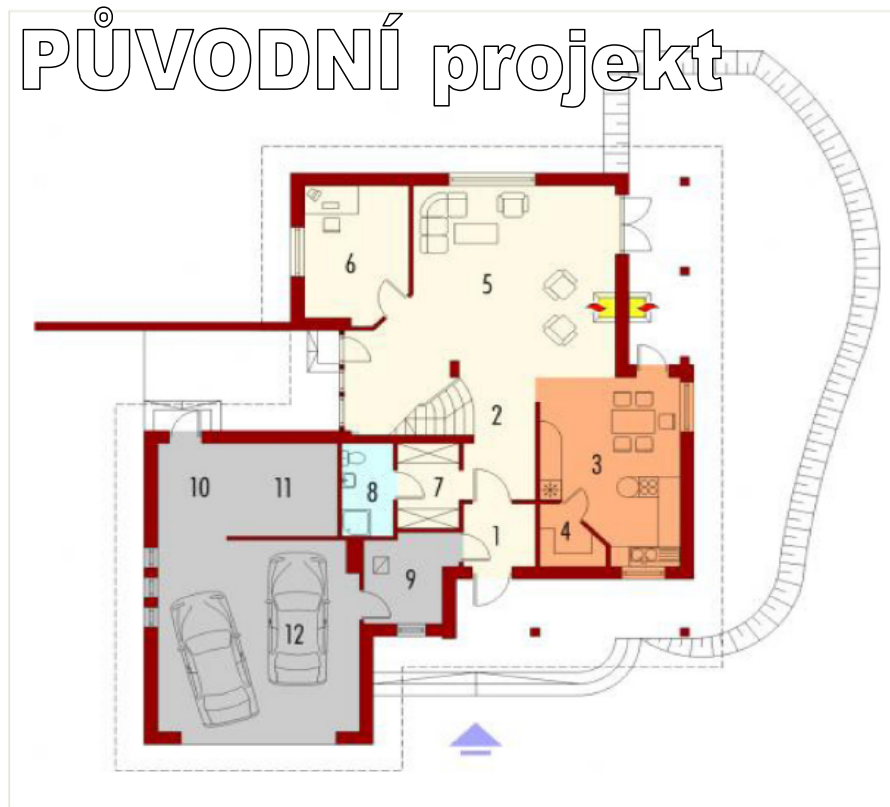
Cena projektu rodinného domu: 181 000 Kč
Orientační cena "na klíč" (bez DPH): 4 799 000 Kč

CELKEM: 4 980 000 Kč
ÚSPORA -576 990 Kč

zastavěná plocha: **198 m²**
užitná plocha: **337,12 m²**
NAVÍC UŽITNÁ PLOCHA 86,78 m²
při stejném rozměru domu **34,67% plochy víc**

cena 1m ² využitelné podlahové plochy	14 772 Kč
efektivita vynaložených prostředků / 1m ² využitelné podlahové plochy	7 426 Kč
cena 1m ² zastavěné plochy	25 152 Kč

PŮVODNÍ projekt



1. Zádveř	3.81 m ²	7. Šatna	4.42 m ²
2. Hala	13.58 m ²	8. WC	4.02 m ²
3. Kuchyň s jídelnou	19.31 m ²	9. Technická místnost	6.31 m ²
4. Spiž	2.67 m ²	10. Technická místnost	14.03 m ²
5. Obývací pokoj	34.08 m ²	11. Technická místnost	0.00 m ²
6. Pracovna	11.51 m ²	12. Garáž	32.27 m ²
CELKEM m2:		146,01	

rozdíl ->

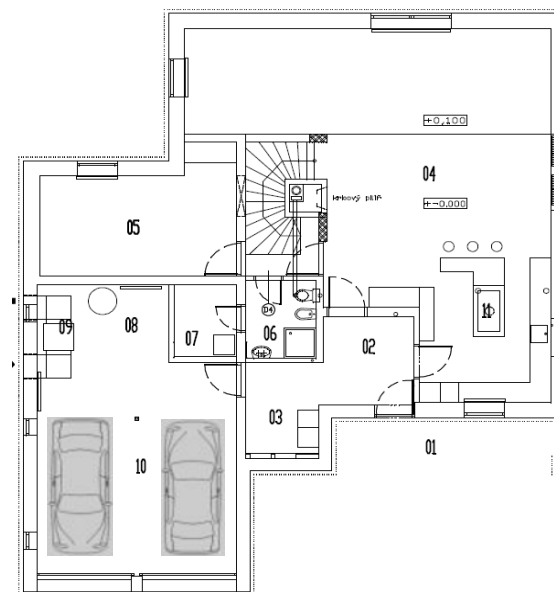
rozdíl ->

rozdíl ->

rozdíl ->

rozdíl ->

NOVÝ projekt

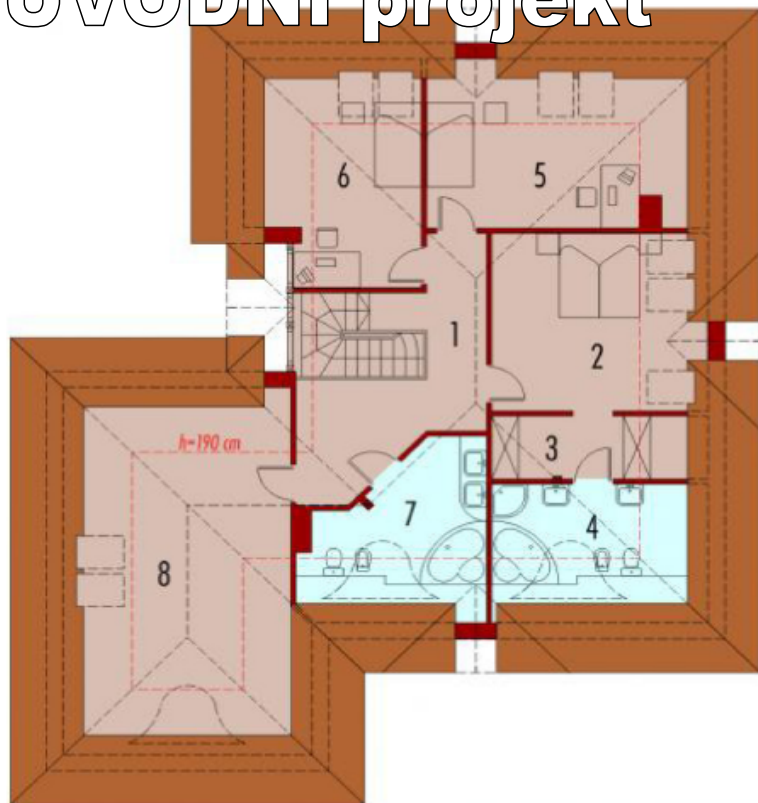


##	Účel místnosti	m ²
01	VSTUPNÍ TERASA	10,40
02	VSTUPNÍ HALA	7,10
03	TECHNICKÝ KDUT	5,80
04	POKOJ	69,60
05	LOŽNICE	17,90
06	KOUPELNA	4,75
07	ŠATNA/OKLID	3,95
08	GARÁŽ - moto	4,65
09	TECHNICKÁ MÍSTNOST	3,50
10	GARÁŽ - auta	37,25
11	KUCHYŇ	15,90

CELKEM m2: 180,8**rozdíl m2: 34,79**při stejném rozměru domu **23,8% plochy víc**

zvýšená využitelná plocha pro klidové aktivity
lepší logické uspořádání komunikačních koridorů
plně vyhovující uspořádání dle přání a představ klienta

PŮVODNÍ projekt

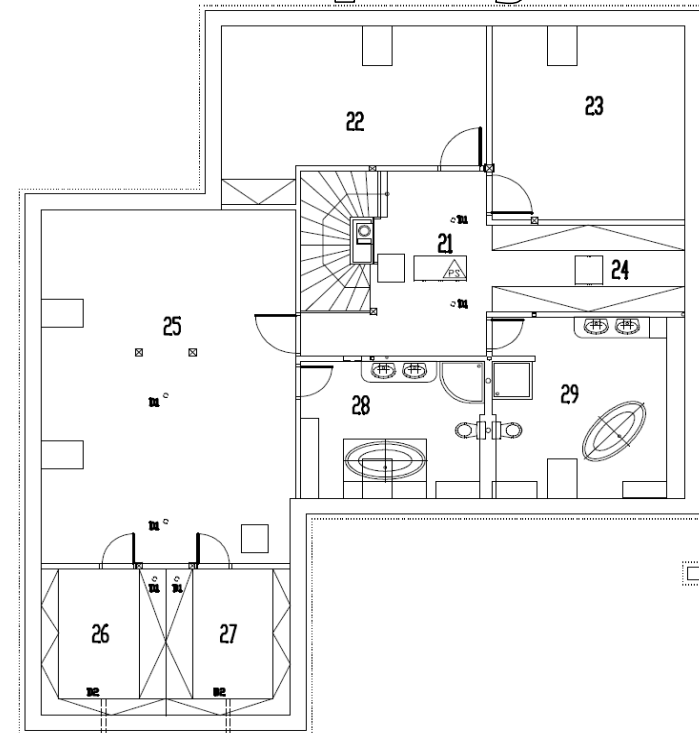


1. Chodba	14.71 m ²	5. Pokoj	25.44 m ²
2. Ložnice	20.53 m ²	6. Pokoj	19.96 m ²
3. Šatna	7.29 m ²	7. Koupelna	14.90 m ²
4. Koupelna	16.03 m ²	8. Pokoj	48.07 m ²

CELKEM m²: 166,93
z toho využitelné m² 104,33

rozdíl ->
rozdíl ->
rozdíl ->
rozdíl ->
rozdíl ->

NOVÝ projekt



##	Účel místnosti	m ²
21	HALA	13,40
22	LOŽNICE 1	21,50
23	LOŽNICE 2	20,00
24	ŠATNA	9,60
25	LOŽNICE 3	48,25
26	ŠATNA L3.1	9,85
27	ŠATNA L3.2	9,85
28	KOUPELNA 1	13,50
29	KOUPELNA 2	18,60

CELKEM m²: 164,55
z toho využitelné m² 156,32
rozdíl m²: 51,99

při stejném rozměru domu 31,1% plochy víc
celkově zvýšená využitelná plocha celého podlaží
lepší logické uspořádání komunikačních koridorů
plně vyhovující uspořádání dle přání a představ klienta